



# GPON ONT

## iGATE GW040

iGate GW040 là thiết bị GPON ONT dành cho dịch vụ Internet cáp quang tốc độ cao, đáp ứng nhu cầu truy cập mạng, xem truyền hình và thoại Internet cho gia đình, cũng như mang lại kết nối mạng ổn định dành cho doanh nghiệp.

iGate GW040 là một thành phần trong giải pháp GPON tổng thể do VNPT Technology phát triển, bao gồm: ONT, OLT và hệ thống quản lý ONE Telco Platform.

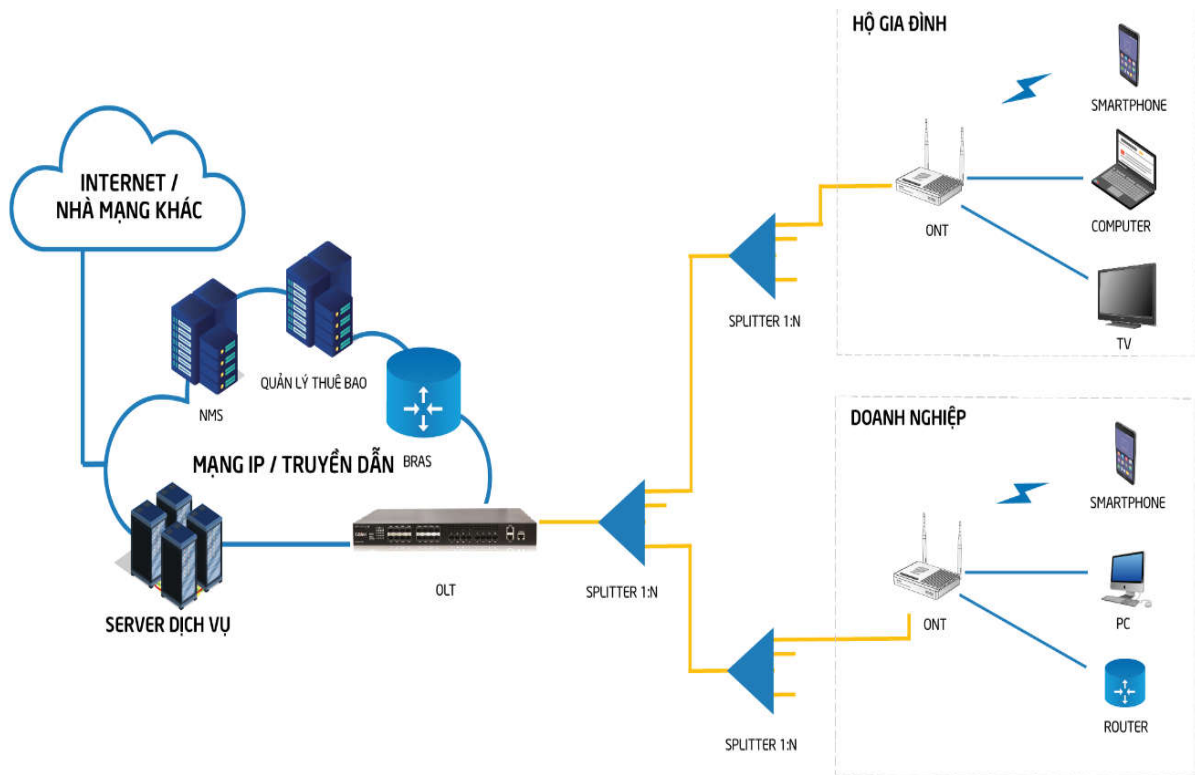


### ĐẶC ĐIỂM NỔI BẬT

- 4 cổng tốc độ GE
- Wi-Fi chuẩn b/g/n
- Hỗ trợ đồng thời IPv4 và IPv6
- Tương thích với nhiều chủng loại OLT khác nhau
- Quản lý bởi hệ thống ONE Telco Platform của VNPT Technology

## MÔ HÌNH TRIỂN KHAI

Thiết bị iGate GW040 phù hợp triển khai các dịch vụ Internet, truyền hình, truyền số liệu trên mạng cáp quang FTTx dành cho khách hàng cá nhân và doanh nghiệp.



## TÍNH NĂNG SẢN PHẨM

### GPON

- Tương thích các tiêu chuẩn của Liên minh Viễn thông quốc tế (ITU):
  - ITU-T G.984.4
  - ITU-T G.984.3
- Hỗ trợ lên đến 32 T-CONT/256GEM port
- Hỗ trợ 08 queue cho mỗi T-CONT
- Hỗ trợ hoạt động, quản lý và bảo trì lớp vật lý (Physical Layer Operations, Administration and Maintenance - PLOAM)
- Kích hoạt, vô hiệu hóa và đăng ký lại ONT

### Bảo mật

- NAT, SPI Firewall
- MAC / IP / Packet / Application / URL Filtering
- Chống tất công từ chối dịch vụ (DoS), SYN Flooding

### OMCI

- Quản lý cấu hình OMCI (bao gồm cấu hình GEM port, T-CONT VLAN)
- Quản lý truy vấn OMCI (thông tin thiết bị và trạng thái cổng Ethernet)
- Cảnh báo OMCI

### Ethernet

- Giao diện 10/100/1000BASE-T
- Tự động xác định tốc độ và chế độ hoạt động
- Hỗ trợ tính năng VLAN tag / untag trên cổng Ethernet
- Hỗ trợ tính năng VLAN stacking (Q-in-Q) và VLAN translation
- Hỗ trợ IGMP snooping v2, 3

### Kết nối không dây

- Wi-Fi IEEE 802.11n hỗ trợ băng thông lên đến 300 Mbps
- Chức năng tắt bật Wi-Fi với nút Wi-Fi ON/OFF

### Quản lý và bảo trì thiết bị

- Cấu hình dịch vụ và nâng cấp phần mềm qua Website
- Quản lý thiết bị và cập nhật phần mềm thông qua OMCI
- Truy xuất thông tin thu phát quang của ONT
- Báo cáo cảnh báo Dying\_Gasp khi ONT bị tắt nguồn
- Quản lý từ xa bằng hệ thống ONE Telco Platform thông qua giao thức TR-069

### **Các chức năng khác**

- Thông tin hệ thống: phiên bản phần mềm, trạng thái kết nối và thống kê gói tin
- Kết nối WAN: PPPoE, Dynamic and Static IPoE, Bridge và hỗ trợ nhiều kết nối đồng thời
- Giao thức mạng và các tính năng nâng cao: Hỗ trợ IPv4 và IPv6, DHCP (Dynamic Host Configuration Protocol), DHCP relay, DHCPv6, NAT (Network Address Translation), DLNA Server, USB Storage, Printer Server, Static Routing, RIP v1/v2, VPN(PPTP, L2TP, IPSec) Pass-through, Interface Grouping, VLAN translation, VLAN tag/untag trên cổng Ethernet, Virtual switch based on 802.1Q VLAN, DNS Relay, DDNS, IGMP Multicast, Virtual server, DMZ, ACL(Access Control List), UPnP

## THÔNG SỐ KỸ THUẬT

### Giao diện kết nối

LAN 1x 10/100/1000  
BASE-T (RJ-45)

Quang 1x SC/APC

USB 1x USB 2.0

### GPON

Tốc độ  
đường xuống 2.488 Gbps

Tốc độ  
đường lên 1.244Gbps

Lớp laser  
quang Laser Class B+

Bước sóng  
thu (Rx) 1490nm

Bước sóng  
phát (Tx) 1310nm

Công suất phát 0.5dBm ÷ 5dBm

Độ nhạy thu -28dBm ÷ 8dBm

### Nguồn

Nguồn cấp 12V-1A, bảo vệ quá  
áp/quá dòng

Công suất <8W

### Wifi

Tiêu chuẩn IEEE 802.11b/g/n

Tần số 2.4GHz:  
2.400GHz÷2.4835GHz,  
OBW = 20/40Mhz,  
Tự động lựa chọn kênh

SSID 4 SSID

Bảo mật 64 / 128 bit WEP, WPA/  
WPA2, WPA-PSK / WPA2-  
PSK, MAC Filtering,  
Ẩn SSID, WPS

Ăng ten MIMO 2x2

Băng thông Lên đến 300Mbps

Số thiết bị  
đồng thời 30

### Thông số khác

Kích thước 225 x 38 x 140 mm

Nhiệt độ  
hoạt động 0<sup>o</sup> ÷ 40<sup>o</sup>

Độ ẩm hoạt  
động 5% ÷ 90%

Không ngưng kết

## CHĂM SÓC KHÁCH HÀNG VÀ HỖ TRỢ KỸ THUẬT



**Địa chỉ:**

Tầng 1, tòa nhà VNPT Technology, 124 Hoàng Quốc Việt, Cầu Giấy, Hà Nội



**Điện thoại:**

+84.24.3750.6666 (24/7)



**Email:**

support@vnpt-technology.vn