



# iGate GW020-H

## GPON ONT

**iGate GW020-H** là thiết bị GPON ONT dành cho dịch vụ Internet cáp quang tốc độ cao, đáp ứng nhu cầu truy cập mạng, xem truyền hình và thoại Internet cho gia đình, mang lại kết nối mạng ổn định dành cho doanh nghiệp thông qua kết nối Wi-Fi chuẩn ac tốc độ cao hỗ trợ cả 2 băng tần 2.4GHz và 5GHz.

**iGate GW020-H** là một thành phần trong giải pháp GPON tổng thể do VNPT Technology phát triển, bao gồm: ONT, OLT và hệ thống quản lý ONE Telco Platform.

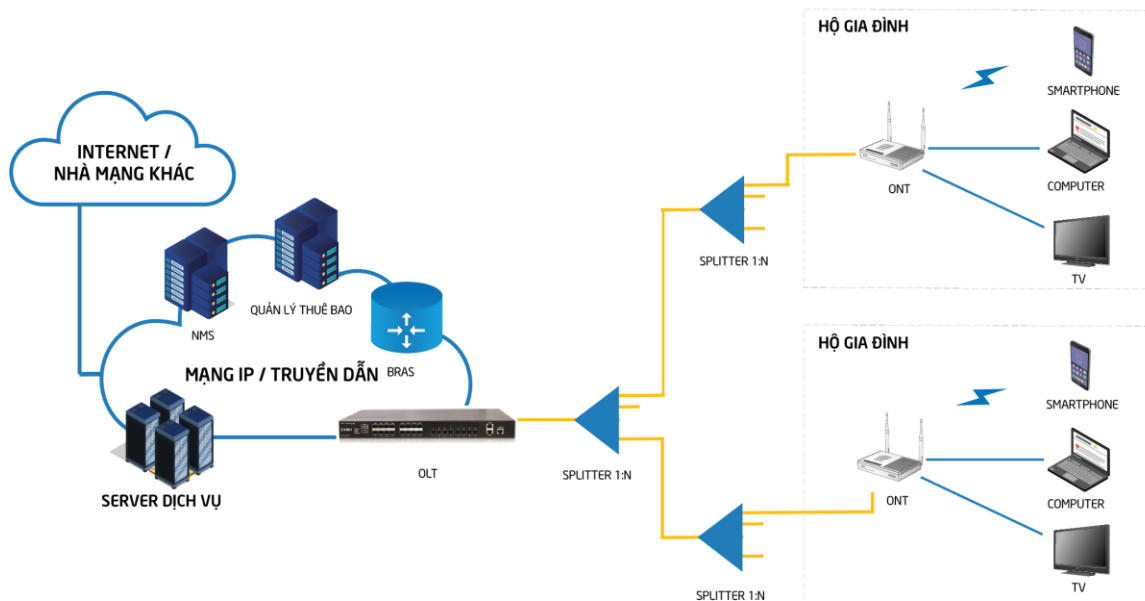


### ĐẶC ĐIỂM NỔI BẬT

- 2 cổng LAN tốc độ GE
- Wi-Fi chuẩn a/b/g/n/ac hỗ trợ 2 băng tần 2.4GHz và 5GHz
- Hỗ trợ đồng thời IPv4 và IPv6
- Tương thích với nhiều chủng loại OLT khác nhau
- Quản lý bởi hệ thống One Telco Platform

## MÔ HÌNH TRIỂN KHAI

Thiết bị iGate GW020-H phù hợp triển khai các dịch vụ Internet, truyền hình, truyền số liệu trên mạng cáp quang FTTH dành cho khách hàng cá nhân.



## TÍNH NĂNG SẢN PHẨM

### GPON

- Tương thích các tiêu chuẩn của Liên minh Viễn thông quốc tế (ITU):
  - ITU-T G.984.4
  - ITU-T G.984.3
- Hỗ trợ lên đến 32 T-CONT/256GEM port
- Hỗ trợ 08 queue cho mỗi T-CONT
- Hỗ trợ hoạt động, quản lý và bảo trì lớp vật lý (Physical Layer Operations, Administration and Maintenance - PLOAM)
- Kích hoạt, vô hiệu hóa và đăng ký lại ONT

## Ethernet

- Giao diện 10/100/1000BASE-T
- Tự động xác định tốc độ và chế độ hoạt động
- Hỗ trợ tính năng VLAN tag/ untag trên cổng Ethernet
- Hỗ trợ tính năng VLAN stacking (Q-in-Q) và VLAN translation
- Hỗ trợ IGMP snooping v2, 3

## Kết nối không dây

- Wi-Fi IEEE 802.11 a/b/g/n/ac hỗ trợ băng thông lên đến 1.2Gbps giúp cải thiện tốc độ truy cập và giảm nguy cơ ngắt kết nối đối với các dịch vụ như Game online, các cuộc gọi trên nền tảng Internet hay xem video HD
- Chức năng tắt bật Wi-Fi dễ dàng với nút Wi-Fi ON/OFF

## Bảo mật

- NAT and SPI Firewall
- MAC / IP / Packet / Application / URL Filtering
- Tấn công từ chối dịch vụ (DoS), SYN

## Flooding

- Chữ kí số firmware

## OMCI

- Quản lý cấu hình OMCI (bao gồm cấu hình GEM port, T-CONT VLAN)
- Quản lý truy vấn OMCI (thông tin thiết bị và trạng thái cổng Ethernet)
- Cảnh báo OMCI

## Quản lý và bảo trì thiết bị

- Cấu hình dịch vụ và nâng cấp phần mềm qua Website
- Quản lý thiết bị và cập nhật phần mềm thông qua OMCI
- Truy xuất thông tin thu phát quang của ONT
- Báo cáo cảnh báo Dying\_Gasp khi ONT bị tắt nguồn

Quản lý từ xa qua TR-069 (ONE Telco Platform)

## Các chức năng khác

- Thông tin hệ thống: phiên bản phần mềm, trạng thái kết nối và thống kê

gói tin

- Kết nối WAN: PPPoE, Dynamic and Static IPoE, Bridge và hỗ trợ nhiều kết nối đồng thời
- Giao thức mạng và các tính năng cao cấp: Hỗ trợ IPv4 and IPv6, DHCP (Dynamic Host Configuration Protocol), DHCP relay, DHCPv6, NAT (Network Address Translation), DLNA Server, USB Storage, Printer

Server, Static Routing, VPN (PPTP, L2TP, IPSec) Pass through, Interface Grouping, VLAN tag/untag trên cổng Ethernet, DNS Relay, DDNS, IGMP snooping v2/v3, Virtual server, DMZ, ACL(Access

- Control List), UPnP, NAT and SPI Firewall, MAC / IP / URL Filtering, Denial of Service (DoS), QoS, (802.1p), Support 32 T-CONT/256 GEM

## THÔNG SỐ KỸ THUẬT

### Giao diện kết nối

- LAN 2 x 10/100/1000Base-T (RJ-45)
- Quang 1x SC/APC
- USB 1x USB 2.0

### Wi-Fi

- Tiêu chuẩn IEEE 802.11a/b/g/n/ac
- Tần số 2.4GHz: 2.400GHz 2.4835GHz, OBW = 20/40Mhz,

Tự động lựa chọn kênh

5GHz:

5.170GHz 5.815GHz,  
OBW = 20/40/80Mhz,

Tự động lựa chọn kênh

- SSID 8 SSID, chia đều trên mỗi band (2.4Ghz và 5GHz)
- Bảo mật 64 / 128bit WEP, WPA/ WPA2, WPA-PSK / WPA2-PSK, MAC Filtering, ẩn SSID, WPS

- Ăng ten 5dBi, MU MIMO 2x2
- Băng thông Lên đến 1.2Gbps
- Số thiết bị đồng thời 32 thiết bị trên mỗi băng tần 2.4GHz & 5GHz

## GPON

- Tốc độ đường xuống 2.4GHz
- Tốc độ đường lên 2.488Gbps
- Lớp laser quang 1.244Gbps
- Bước sóng thu (Rx) Laser Class B+
- Bước sóng phát (Tx) 1490nm

- Công suất phát 1310nm
- Độ nhạy thu -28dBm 8dBm

## Nguồn

- Nguồn cấp 12V-1.5A, bảo vệ quá áp/ quá dòng
- Công suất <8W

## Thông số khác

- Kích thước 191 x 35 x 157mm
- Khối lượng ~ 300g
- Nhiệt độ hoạt động 0°C ÷ 40°C
- Độ ẩm hoạt động 5% ÷ 90%

## CHĂM SÓC KHÁCH HÀNG VÀ HỖ TRỢ KỸ THUẬT

- 📍 **Địa chỉ:** Tầng 1, tòa nhà VNPT Technology, 124 Hoàng Quốc Việt, Cầu Giấy, Hà Nội
- ☎ **Điện thoại:** +84.24.3750.6666 (24/7)
- ✉ **Email:** support@vnpt-technology.vn