

# GPON ONT

## iGATE GW041

iGate GW041 là thiết bị GPON ONT dành cho dịch vụ Internet cáp quang tốc độ cao, đáp ứng nhu cầu truy cập mạng, xem truyền hình (tích hợp đầu thu RF CATV) cho gia đình.

iGate GW041 là thành phần trong giải pháp GPON tổng thể do VNPT Technology phát triển, bao gồm: ONT, OLT và hệ thống quản lý ONE Telco Platform.

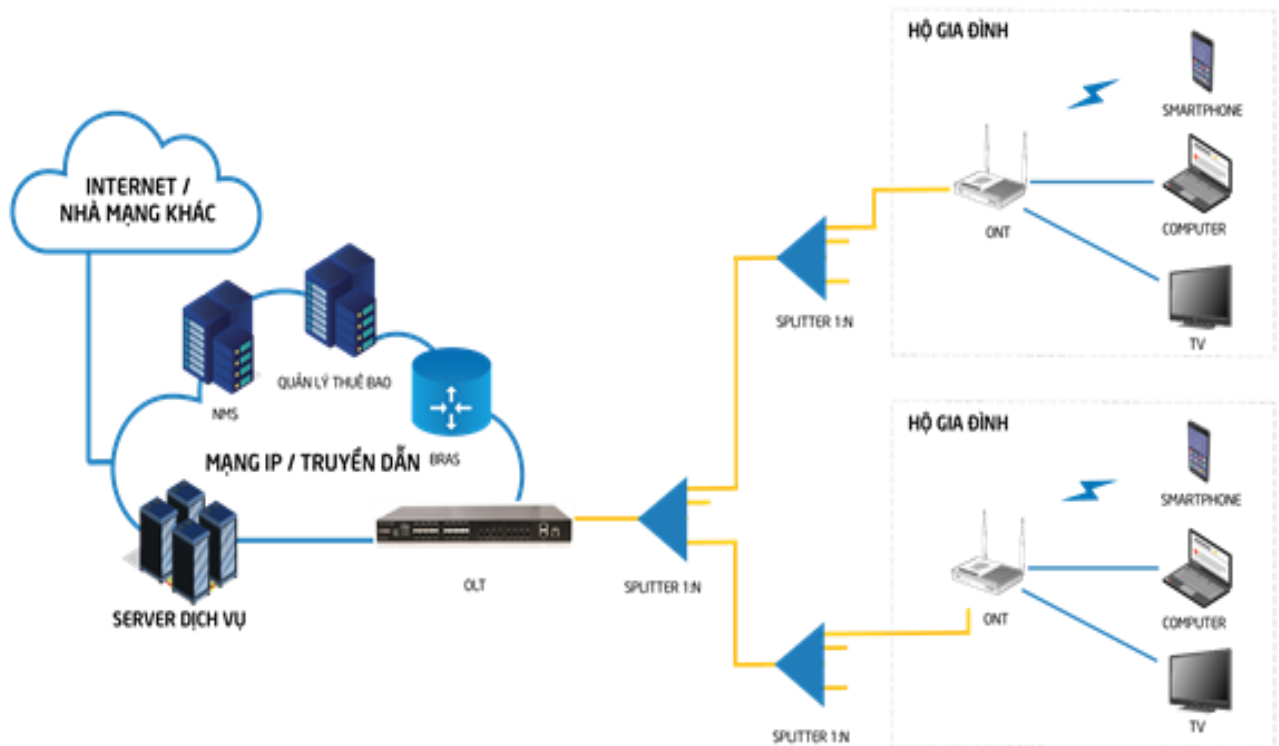


### ĐẶC ĐIỂM NỔI BẬT

- 4 cổng tốc độ GE
- Wi-Fi chuẩn b/g/n
- Tích hợp cổng RF CATV
- Tương thích với nhiều chủng loại OLT khác nhau
- Quản lý bởi hệ thống ONE Telco Platform của VNPT Technology

## MÔ HÌNH TRIỂN KHAI

Thiết bị iGate GW041 phù hợp triển khai các dịch vụ Internet, truyền hình, truyền số liệu trên mạng cáp quang FTTH dành cho khách hàng cá nhân.



## TÍNH NĂNG SẢN PHẨM

### GPON

- Tương thích các tiêu chuẩn của Liên minh Viễn thông quốc tế (ITU):
  - ITU-T G.984.4
  - ITU-T G.984.3
- Mapping linh hoạt giữa cổng GEM và T-CONT
- Hỗ trợ 08 queue cho mỗi T-CONT
- Hỗ trợ hoạt động, quản lý và bảo trì lớp vật lý (Physical Layer Operations, Administration and Maintenance - PLOAM)
- Tự động khởi động và phục hồi cấu hình sau khi mất nguồn

### Bảo mật

- MAC / IP / URL Filtering
- NAT và SPI Firewall
- Chống tấn công từ chối dịch vụ (DoS)

### RF CATV

- Hỗ trợ tính năng AGC (Auto Gain Control)
- Hỗ trợ tín hiệu analog và DVB TV

### Ethernet

- Giao diện 10/100/1000BASE-T
- Tự động xác định tốc độ và chế độ hoạt động
- Hỗ trợ tính năng VLAN tag / untag trên cổng Ethernet
- Hỗ trợ tính năng VLAN stacking (Q-in-Q) và VLAN translation
- Hỗ trợ IGMP snooping v2, 3

### Kết nối không dây

- Wi-Fi 802.11n hỗ trợ băng thông lên đến 300 Mbps
- Chức năng tắt bật Wi-Fi dễ dàng với nút Wi-Fi ON/OFF

### Quản lý và bảo trì thiết bị

- Cấu hình dịch vụ và nâng cấp phần mềm qua Website
- Quản lý thiết bị và cập nhật phần mềm thông qua OMCI
- Truy xuất thông tin thu phát quang của ONT
- Báo cáo cảnh báo Dying\_Gasp khi ONT bị tắt nguồn
- Quản lý từ xa bằng hệ thống ONE Telco Platform thông qua giao thức TR-069

## THÔNG SỐ KỸ THUẬT

### Giao diện kết nối

LAN	4 x 10/100/1000 BASE-T (RJ-45)
Quang	1x SC/APC
USB	1x USB 2.0
CATV	1x RF CATV 75 Ω (Cổng female loại F)

### GPON

Tốc độ đường xuống	2.488 Gbps
Tốc độ đường lên	1.244Gbps
Lớp laser quang	Laser Class B+
Bước sóng thu (Rx)	1490nm
Bước sóng phát (Tx)	1310nm
Công suất phát	0.5dBm ÷ 5dBm
Độ nhạy thu	-28dBm ÷ 8dBm

### CATV

Bước sóng	1550nm
Công suất quang	-8dBm ÷ 2dBm
Tần số RF	Laser Class B+
Trở kháng RF	75Ω
Hỗ trợ AGC	Có

### Wifi

Tiêu chuẩn	IEEE 802.11b/g/n
Tần số	2.4GHz: 2.400GHz÷2.4835GHz, OBW = 20/40Mhz, Tự động lựa chọn kênh
SSID	4 SSID
Bảo mật	64 / 128 bit WEP, WPA/ WPA2, WPA-PSK / WPA2- PSK, MAC Filtering, Ẩn SSID, WPS

### Ăng ten

Băng thông	Lên đến 300Mbps
Số thiết bị đồng thời	30

### Nguồn

Nguồn cấp	12V-1A, bảo vệ quá áp/quá dòng
Công suất	<8W

### Thông số khác

Kích thước	225 x 38 x 140 mm
Nhiệt độ hoạt động	0°C ÷ 40°C
Độ ẩm hoạt động	10% ÷ 90%
hoạt động	Không ngưng kết

## CHĂM SÓC KHÁCH HÀNG VÀ HỖ TRỢ KỸ THUẬT



**Địa chỉ:**

Tầng 1, tòa nhà VNPT Technology, 124 Hoàng Quốc Việt, Cầu Giấy, Hà Nội



**Điện thoại:**

+84.24.3750.6666 (24/7)



**Email:**

support@vnpt-technology.vn